



# Il Covid e le guerre non le hanno fermate

I "Campioni della crescita" dell'Istituto tedesco qualità e finanza: le 800 imprese italiane che dal 2021 brillano per fatturato e dipendenti

Marco Frojo

A partire dall'inizio del decennio il contesto economico si è rivelato parecchio complesso. Il 2020 si è aperto con lo scoppio della pandemia, a cui hanno fatto seguito in rapida successione la crisi dell'inflazione, lo scoppio della guerra in Ucraina e il conflitto in Medio Oriente. Nonostante ciò, molte aziende italiane sono riuscite a crescere a tassi molto sostenuti ed è proprio grazie alle loro performance che la congiuntura italiana ha resistito molto meglio di altre alle difficoltà globali. Con la settima edizione dello studio "Campioni della crescita" l'Istituto Tedesco Qualità e Finanza ha dato un nome a ben 800 realtà che si sono distinte per tasso di crescita del fatturato nel triennio 2021-2023. Si tratta di quelle piccole e medie imprese che rappresentano la struttura portante dell'economia e che, grazie alla loro flessibilità e capacità di innovazione, danno il meglio di sé quando il gioco diventa difficile.

«La crescita delle aziende italiane nel triennio 2021-2023 è stata caratterizzata da una fase di crisi, seguita da una parziale ripresa e poi da nuove sfide legate ai conflitti e all'inflazione - spiega Christian Bieker, direttore dell'Istituto Tedesco Qualità e Finanza - Il potere d'acquisto delle famiglie e i costi operativi delle imprese sono stati colpiti da vari fattori, tra cui la crisi energetica, la pandemia e la situazione geopolitica globale. È importante notare che l'econo-

mia italiana è diversificata, con aziende attive in settori diversi. Le industrie manifatturiere, il settore alimentare, l'automotive, il turismo e la tecnologia sono solo alcuni dei settori presenti in Italia, ciascuno con le proprie dinamiche di crescita e sfide».

In cima alla classifica di Itqf si trova Olla Home Solution di Pistoia che nei tre anni oggetto dell'analisi è cresciuta a un tasso medio annuo del 442%, arrivando a un fatturato di 89 milioni di euro nel settore delle ristrutturazioni edilizie green. Sul secondo gradino del podio è salita Coesa, una società di Torino specializzata nella costruzione di impianti fotovoltaici, che nel 2023 è arrivata a sfiorare un gi-

7

LE EDIZIONI

La ricerca "Campioni della crescita" dell'Itqf è giunta alla sua settima edizione

Le strozzature delle catene di fornitura sono state causate prima dal Covid poi dagli Houti



ro d'affari di 32 milioni di euro, dopo una crescita media annua del 314% nel triennio. In terza posizione c'è infine la Alice di Milano, che opera nel settore della ristorazione e che ha centrato una crescita media annua del 277%.

«Nonostante la crisi degli ultimi anni che ha toccato quasi tutti i settori dell'economia, esiste un'Italia dinamica ed innovativa, che attraverso nuovi prodotti o servizi e spesso esportazioni a livello mondiale, crea posti di lavoro e distribuisce benessere e ricchezza nel territorio - conclude Bieker - Il criterio per rientrare nella lista finale dei campioni era un tasso di crescita media annua superiore al 10,0% nel triennio preso in considerazione. I primi classificati, invece, impressionano con tassi di crescita fino al 442% annuo».

©IPRODUZIONE RISERVATA



INUMERI

## LA CLASSIFICA DELLE PRIME TRENTA E I SETTORI DI APPARTENENZA

| POS. | AZIENDA                             | SETTORE                | CRESCITA % MEDIA ANNUA | FATTURATO (migliaia di euro) 2023 | DIPENDENTI 2023 | DIPENDENTI 2024 |
|------|-------------------------------------|------------------------|------------------------|-----------------------------------|-----------------|-----------------|
| 1    | OLLA HOME SOLUTION SRL              | Edilizia               | 442,73                 | 561                               | 89.633          | 1               |
| 2    | COESA SRL                           | Energia                | 314,59                 | 446                               | 31.777          | 7               |
| 3    | ALICE SRL                           | Turismo                | 277,56                 | 196                               | 10.537          | 9               |
| 4    | BIZAWAY SRL SB                      | Turismo                | 237,08                 | 1.886                             | 72.219          | 40              |
| 5    | PIUFINESTRE SRL                     | Edilizia               | 232,92                 | 154                               | 5.666           | 6               |
| 6    | RENOVAL SPA SOCIETÀ BENEFIT         | Edilizia               | 213,17                 | 4.028                             | 123.718         | 15              |
| 7    | VERTICAL SRL                        | Edilizia               | 191,00                 | 4.022                             | 99.096          | 3               |
| 8    | AIP RENT SRL                        | Automobili             | 175,77                 | 142                               | 2.978           | 3               |
| 9    | TIME VISION SRL                     | Risorse umane          | 158,96                 | 128                               | 2.216           | 6               |
| 10   | X-WIN SRL                           | Commercio all'ingrosso | 152,64                 | 2.120                             | 34.179          | 4               |
| 11   | FAREEDILIZIA SRL                    | Edilizia               | 146,73                 | 2.879                             | 43.243          | 15              |
| 12   | ARCHINGEST SRL                      | Edilizia               | 137,02                 | 3.515                             | 46.810          | 7               |
| 13   | GO4SEA SRL                          | Trasporti              | 135,64                 | 561                               | 7.344           | 12              |
| 14   | EDILERIKA SRL APPALTI E COSTRUZIONI | Edilizia               | 131,26                 | 1.741                             | 21.536          | 45              |
| 15   | ERIKA SRL                           | Turismo                | 126,54                 | 508                               | 5.910           | 8               |
| 16   | SALABAM SRL                         | Turismo                | 121,32                 | 1.975                             | 21.409          | 8               |
| 17   | GREEN ENERGY SERVICE SRL SB         | Energia                | 117,52                 | 1.343                             | 13.828          | 2               |
| 18   | OCTOPUS ENERGY ITALIA SRL           | Energia                | 116,73                 | 2.195                             | 22.347          | 6               |
| 19   | SCIUKER FRAMES SPA                  | Edilizia               | 104,83                 | 19.105                            | 164.178         | 150             |
| 20   | EDILIMPIANTI TRIESTE SRL            | Edilizia               | 102,55                 | 5.644                             | 46.904          | 58              |
| 21   | REPLANET ENERGY SRL                 | Energia                | 99,56                  | 360                               | 2.863           | 5               |
| 22   | MAVI SRL                            | Edilizia               | 98,25                  | 818                               | 6.376           | 13              |
| 23   | FLY4YOU SRL                         | Turismo                | 97,37                  | 6.815                             | 52.395          | 47              |
| 24   | EUREKA SRL                          | Energia                | 96,73                  | 1.737                             | 13.228          | 6               |
| 25   | BASS CULTURE SRL                    | Servizi generali       | 96,59                  | 696                               | 5.283           | 12              |
| 26   | GREENERGY SRL                       | Energia                | 95,56                  | 1.748                             | 13.072          | 18              |
| 27   | TIRCE SRL                           | Media                  | 94,66                  | 1.664                             | 12.273          | 12              |
| 28   | CAR SERVICE MANAGEMENT 360 SRL      | Automobili             | 93,39                  | 1.148                             | 8.303           | 6               |
| 29   | MANELLI IMPRESA SPA                 | Edilizia               | 92,99                  | 26.581                            | 191.076         | 258             |
| 30   | VIGGIGIOVANILIT SRL                 | Turismo                | 92,29                  | 1.465                             | 10.420          | 9               |

Le classifiche complete ► pag. 52-55



© IPRODUZIONE RISERVATA



FOCUS

### L'ISTITUTO TEDESCO CHE METTE SOTTO LALENTE PRODOTTI E SERVIZI

L'Istituto Tedesco Qualità e Finanza fa capo al gruppo editoriale tedesco Burda, da decenni coopera con centri di statistica e università per i suoi studi. L'istituto conduce indagini di mercato su qualità e convenienza di prodotti e servizi, dalle banche alle assicurazioni, dalla distribuzione alle utenze. Ogni anno mette sotto la lente migliaia di imprese con l'obiettivo di promuovere la trasparenza a vantaggio dei consumatori.





Il servizio e la classifica Top 30 ► pag. 17

IL CONFRONTO

# L'aumento del fatturato favorisce le assunzioni

Spicca il nome di Edilziacrobatica che in tre anni ha creato più di mille posti di lavoro. Bene anche Air Campania e Lmm Logistic

Marco Frojo

**L**a lotta alla disoccupazione passa per la crescita economica. Lo studio dell'Istituto Tedesco Qualità e Finanza sui "Campioni della crescita" non lascia nessun dubbio in merito: le 800 imprese presenti in classifica a fine 2020 mostravano un organico complessivo pari a 45.368 lavoratori; tre anni dopo, cioè a fine 2023, il numero dei dipendenti era salito a 69.005 unità. In soli tre anni è cresciuto di oltre il 50%, con circa 24mila nuovi posti di lavoro creati. Ogni impresa premiata da Itqf ha, in media, assunto 30 persone, circa 10 all'anno. Queste assunzioni sono state dettate dalla corsa dei fatturati che, nell'arco di tre anni, sono esattamente raddoppiati. Si è passati da 10,8 miliardi di euro (cumulativi) a 21,7 miliardi, con un tasso medio annuo di crescita del 34,39%. Mediamente le imprese premiate da Itqf hanno piccole dimensioni soprattutto per quel che riguarda l'organico. Si tratta spesso di realtà nei primi anni di vita, che crescono molto velocemente proprio perché non sono ancora diventate molto grandi. Alcuni nomi sono un'eccezione come Edilziacrobatica che nel triennio ha assunto più di mille persone. Il suo organico è passato da 800 a 2.050 dipendenti. Fra le imprese più grandi incluse nell'indagine è anche quella con il tasso medio annuo di crescita più alto (+52,52%): è passata da 44 milioni di euro a 158 milioni. Altrettanto importante è stata la performance di Air Campania che ha sfiorato la soglia dei mille assunti. Se alla fine del 2020 i suoi dipendenti erano 298 a fine 2023 erano saliti a 1.196. Per quel che riguarda invece il giro d'affari, la crescita media annua è stata del 38,55%, da 32 a 85 milioni di euro. Ci sono altre due società che possono vantare un organico superiore alle mille unità ed entrambe operano nel settore della logistica. Si tratta di Manhandwork che al 31 dicembre 2023 dava lavoro a 1.599 persone, numero in crescita di circa 150 unità rispetto a tre anni prima (1.446) con fatturato con una crescita media annua del 28,48% (da 29 a 63 milioni). L'altra società è Lmm Logistic, che vanta il tasso di crescita più basso del quartetto (+19,79%), ma può vantare un aumento dei dipendenti di tutto rispetto, da 697 a 1.236. Per quel che riguarda invece il giro d'affari il balzo è stato da 14 milioni a 24 milioni. Fra le imprese più piccole vanno segnalati i nomi di Sciuker Frames (750 dipendenti al 31 dicembre 2023 nell'edilizia, in crescita di 600 unità), Manelli Impresa (832 dipendenti nell'edilizia, +574), Dm Drogerie Markt (746 dipendenti nel commercio al dettaglio, +373), Smart (707 dipendenti nella ristorazione, +228) e Gas Rimini (755 dipendenti nel settore dell'energia, +217).

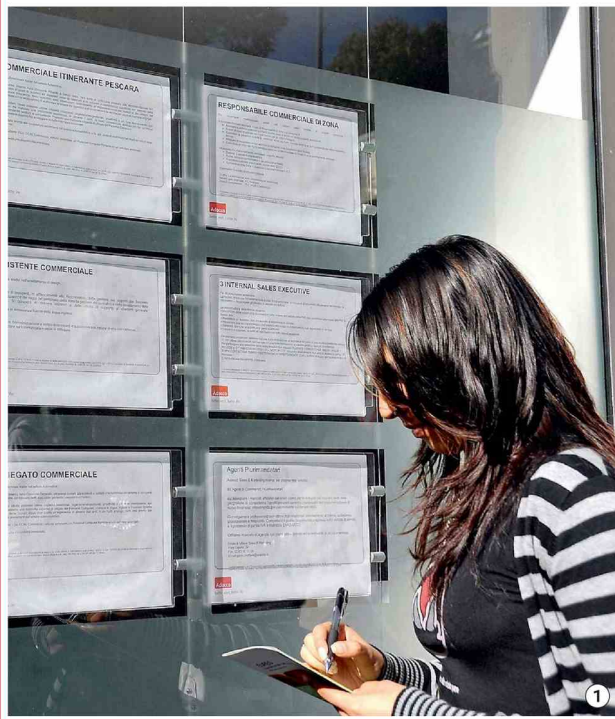
**50%**

IL RIALZO

L'organico complessivo delle 800 imprese Itqf è cresciuto di oltre il 50%, pari a 24mila nuovi posti di lavoro

① La lotta alla disoccupazione, molto alta in Italia, passa per la crescita economica

© RIPRODUZIONE RISERVATA



| POS. | AZIENDA                                       | SETTORE                | CRESITA % MEDIA ANNUA | FATTURATO (migliaia di euro) 2020 | FATTURATO (migliaia di euro) 2023 | DIPENDENTI 2023 | DIPENDENTI 2024 |
|------|---|------------------------|-----------------------|-----------------------------------|-----------------------------------|-----------------|-----------------|
| 31   | CASTA DIVA GROUP SPA                          | Pubblicità             | 92,01                 | 15.658                            | 110.846                           | 79              | 116             |
| 32   | ELETTRO A.M. SAS                              | Prodotti industriali   | 88,39                 | 1.206                             | 8.067                             | 13              | 23              |
| 33   | B.G. SRL                                      | Arredamento            | 88,09                 | 3.298                             | 21.947                            | 18              | 31              |
| 34   | ASTUDY INTERNATIONAL EDUCATION SRL            | Turismo                | 84,12                 | 2.313                             | 14.435                            | 8               | 24              |
| 35   | SOUTHENERGY SRL                               | Energia                | 83,04                 | 760                               | 4.659                             | 9               | 19              |
| 36   | INNOVATION SRL                                | IT                     | 82,86                 | 515                               | 3.151                             | 7               | 23              |
| 37   | CONSORZIO ART.E.A. ALTO VICENTINO             | Edilizia               | 82,25                 | 1.839                             | 11.135                            | 3               | 4               |
| 38   | DOVELT SRL                                    | Immobiliare            | 81,39                 | 784                               | 4.681                             | 12              | 20              |
| 39   | CREA ENERGIA SRL                              | Energia                | 81,36                 | 1.559                             | 9.302                             | 11              | 22              |
| 40   | ENERGIA ITALIA SRL SOCIETÀ BENEFIT            | Commercio all'ingrosso | 80,90                 | 8.803                             | 52.116                            | 21              | 70              |
| 41   | BLU APPALTI SRL                               | Edilizia               | 80,68                 | 1.329                             | 7.839                             | 12              | 45              |
| 42   | CORMATEX SRL                                  | Meccanica              | 79,33                 | 3.269                             | 18.850                            | 29              | 23              |
| 43   | 4 ENERGY SRL                                  | Energia                | 79,23                 | 1.118                             | 6.439                             | 1               | 5               |
| 44   | INGI SRL                                      | Energia                | 78,04                 | 1.402                             | 7.913                             | 8               | 10              |
| 45   | FORNERIA FATTIGIAGRANO SRL                    | Alimentari             | 78,01                 | 498                               | 2.810                             | 2               | 25              |
| 46   | INFESSI GROUP                                 | Edilizia               | 76,53                 | 1.245                             | 6.850                             | 7               | 16              |
| 47   | DI REMIGIO COSTRUZIONI SRL                    | Edilizia               | 74,72                 | 711                               | 3.790                             | 9               | 25              |
| 48   | ECCONINDUSTRY SRL                             | Meccanica              | 73,79                 | 765                               | 4.015                             | 2               | 3               |
| 49   | KEMEDIA                                       | Turismo                | 73,02                 | 448                               | 2.321                             | 8               | 14              |
| 50   | SKILLS CONSULTING SRL                         | Servizi generali       | 72,71                 | 892                               | 4.594                             | 11              | 34              |
| 51   | RICO COSTRUZIONI SRL                          | Edilizia               | 72,60                 | 2.172                             | 11.167                            | 21              | 36              |
| 52   | E-GLOBE SPA                                   | e-Commerce             | 71,89                 | 5.829                             | 29.801                            | 18              | 41              |
| 53   | SMART EVENTI SRL                              | Servizi generali       | 71,34                 | 885                               | 4.453                             | 14              | 20              |
| 54   | PISANELLO COSTRUZIONI SRL                     | Edilizia               | 69,90                 | 727                               | 3.563                             | 12              | 28              |
| 55   | IOCOLI SRL                                    | Edilizia               | 68,45                 | 1.831                             | 8.752                             | 8               | 48              |
| 56   | ESSEI COMMERCIALE SRL                         | Edilizia               | 67,96                 | 1.125                             | 5.333                             | 5               | 4               |
| 57   | EVISO SPA                                     | Tecnologia             | 67,53                 | 47.826                            | 224.870                           | 33              | 65              |
| 58   | SERTEC ENGINEERING CONSULTING SRL             | Edilizia               | 66,01                 | 1.305                             | 5.970                             | 41              | 83              |
| 59   | CRIDAV ITALIA SPA                             | Energia                | 65,68                 | 1.772                             | 8.059                             | 7               | 16              |
| 60   | GI COSTRUZIONI SRL                            | Edilizia               | 64,55                 | 6.111                             | 27.230                            | 17              | 27              |
| 61   | CELI ENERGIA E COSTRUZIONI SPA                | Edilizia               | 64,37                 | 3.905                             | 17.341                            | 40              | 73              |
| 62   | VISMEDERI SRL                                 | Chimica                | 64,29                 | 5.985                             | 26.540                            | 44              | 115             |
| 63   | WHODSNAP SRL                                  | Tecnologia             | 64,02                 | 836                               | 3.689                             | 33              | 61              |
| 64   | NRG MED SRL                                   | Energia                | 63,84                 | 3.598                             | 15.825                            | 33              | 100             |
| 65   | RIFO SRL                                      | Moda                   | 63,57                 | 651                               | 2.850                             | 4               | 22              |
| 66   | H2E GROUP SRL                                 | Consulenza             | 63,52                 | 2.586                             | 11.305                            | 6               | 9               |
| 67   | HF SRL  | Edilizia               | 63,46                 | 1.637                             | 7.151                             | 8               | 19              |
| 68   | L'ANTICA PIZZERIA DA MICHELE IN THE WORLD SRL | Ristoranti             | 63,00                 | 1.386                             | 6.004                             | 10              | 11              |
| 69   | CLEARROOM ITALIA SRL                          | Servizi generali       | 62,79                 | 1.769                             | 7.634                             | 11              | 22              |
| 70   | PAROTEX SRL                                   | Prodotti industriali   | 62,07                 | 5.558                             | 23.660                            | 44              | 48              |
| 71   | NUBETECH SPA                                  | IT                     | 61,28                 | 1.672                             | 7.014                             | 23              | 66              |
| 72   | FAE TECHNOLOGY SPA-SB                         | Elettronica di consumo | 61,12                 | 14.517                            | 60.715                            | 75              | 175             |
| 73   | IT CENTRIC SPA                                | IT                     | 60,98                 | 3.562                             | 14.857                            | 18              | 41              |
| 74   | SISTEC SRL                                    | Edilizia               | 60,41                 | 4.616                             | 19.055                            | 26              | 42              |
| 75   | THE EDGE COMPANY                              | Difesa & Aerospaziale  | 60,20                 | 541                               | 2.225                             | 4               | 18              |
| 76   | DROP SRL                                      | e-Commerce             | 59,72                 | 7.895                             | 32.171                            | 21              | 37              |
| 77   | LUXORAL SRL                                   | Moda                   | 59,49                 | 942                               | 3.820                             | 9               | 23              |
| 78   | TECNICAR SRL                                  | Automobili             | 59,35                 | 829                               | 3.355                             | 10              | 11              |
| 79   | ITALIA YACHT STORE SRL                        | Trasporti              | 59,34                 | 14.217                            | 57.511                            | 5               | 9               |
| 80   | GREEN SYSTEM SRL                              | Edilizia               | 58,95                 | 1.546                             | 6.208                             | 6               | 9               |
| 81   | ENTERPRISE SRL                                | Commercio all'ingrosso | 58,92                 | 17.219                            | 69.107                            | 72              | 126             |
| 82   | EDILPAN SRL                                   | Edilizia               | 58,73                 | 1.383                             | 5.533                             | 12              | 22              |
| 83   | FENYX ITALIA SRL                              | e-Commerce             | 58,38                 | 2.229                             | 8.855                             | 5               | 13              |
| 84   | ORNEKCHNER HOLZ SRL                           | Commercio all'ingrosso | 58,34                 | 1.379                             | 5.475                             | 1               | 4               |
| 85   | PERRONE ASSOCIATI SRL                         | Servizi generali       | 57,87                 | 2.237                             | 8.803                             | 10              | 32              |
| 86   | F.LLI TRENTINI SRL                            | Edilizia               | 57,43                 | 3.761                             | 14.675                            | 25              | 28              |
| 87   | INFISUD SRL                                   | Edilizia               | 57,12                 | 10.622                            | 41.202                            | 20              | 42              |
| 88   | STAMPASI SRL                                  | Vendita & marketing    | 56,78                 | 2.544                             | 9.802                             | 10              | 20              |
| 89   | EXENET SRL                                    | Servizi generali       | 56,54                 | 3.772                             | 14.471                            | 15              | 102             |
| 90   | HIGECO MORE SRL                               | Energia                | 56,29                 | 2.498                             | 9.937                             | 7               | 22              |
| 91   | TECNOTASK SPA                                 | Meccanica              | 56,24                 | 11.269                            | 42.981                            | 153             | 300             |
| 92   | DELFINO INFESSI SRL                           | Arredamento            | 55,87                 | 1.573                             | 5.955                             | 14              | 31              |
| 93   | P.A.L. SRL                                    | Meccanica              | 55,50                 | 5.241                             | 20.081                            | 16              | 74              |
| 94   | CR PROJECT SERVICE                            | Energia                | 54,68                 | 3.982                             | 14.738                            | 21              | 26              |
| 95   | DECO SPA                                      | Edilizia               | 54,10                 | 8.768                             | 32.085                            | 13              | 30              |
| 96   | PRO.ENERGY SRL                                | Energia                | 53,04                 | 1.177                             | 4.220                             | 7               | 22              |
| 97   | WELLYNX SRL                                   | Energia                | 52,76                 | 1.186                             | 4.228                             | 10              | 23              |
| 98   | EDILIZIACROBATICA SPA                         | Edilizia               | 52,52                 | 44.664                            | 158.470                           | 800             | 2.050           |
| 99   | FG AUTOMAZIONI SRL                            | Prodotti industriali   | 52,42                 | 5.397                             | 19.112                            | 43              | 113             |
| 100  | I IDEA SRL                                    | Ristoranti             | 52,26                 | 1.219                             | 4.303                             | 34              | 52              |
| 101  | SVS SRL                                       | Edilizia               | 52,15                 | 6.933                             | 24.419                            | 8               | 20              |
| 102  | PORTA NUOVA SRL                               | Edilizia               | 51,98                 | 1.483                             | 5.206                             | 9               | 9               |
| 103  | WESTARFO SRL                                  | Elettronica di consumo | 51,93                 | 22.044                            | 77.314                            | 70              | 131             |
| 104  | DIREZIONE LAVORO GROUP SRL                    | Risorse umane          | 51,49                 | 17.641                            | 61.335                            | 18              | 50              |
| 105  | MOVIBIT SRL                                   | Edilizia               | 51,35                 | 1.993                             | 6.911                             | 13              | 17              |
| 106  | TECNOVISION LEDWALL SRL                       | IT                     | 51,24                 | 5.837                             | 20.192                            | 21              | 44              |
| 107  | BUSINESS CHANGERS SRL                         | Tecnologia             | 51,10                 | 2.982                             | 10.285                            | 61              | 107             |
| 109  | COLATRIANO GROUP SRL                          | Edilizia               | 50,90                 | 1.398                             | 4.805                             | 12              | 18              |
| 109  | DECIDIPREZZO SRL                              | e-Commerce             | 50,72                 | 12.249                            | 41.938                            | 20              | 31              |
| 110  | T.A. MILANO SRL                               | Alimentari             | 50,25                 | 3.660                             | 12.415                            | 47              | 100             |
| 111  | ISOLKAPPA ITALIA SRL                          | Edilizia               | 50,21                 | 8.560                             | 29.009                            | 17              | 37              |
| 112  | BIO-CLIMA SERVICE SRL                         | Salute & bellezza      | 50,10                 | 1.582                             | 5.250                             | 11              | 30              |
| 113  | GRUPPO WISE SB SRL                            | Vendita & marketing    | 49,81                 | 7.242                             | 2.433                             | 7               | 16              |
| 114  | LA ROSA DEI VENTI-SOC. COOP.                  | Trasporti              | 49,78                 | 2.901                             | 9.748                             | 150             | 337             |
| 115  | CARLI E SOLDÀ SRL                             | Edilizia               | 49,73                 | 2.569                             | 8.624                             | 16              | 39              |
| 116  | B.O.P. SRL                                    | Edilizia               | 49,59                 | 6.148                             | 20.582                            | 22              | 47              |
| 117  | BETTER LIFE SRL                               | Commercio al dettaglio | 49,41                 | 2.179                             | 7.267                             | 11              | 29              |
| 118  | VIVVIENE WESTWOOD SRL                         | Moda                   | 49,07                 | 31.852                            | 105.518                           | 66              | 119             |
| 119  | MIRROR PRODUCTION SRL                         | Pubblicità             | 49,02                 | 1.405                             | 4.651                             | 8               | 35              |
| 120  | CALICANTUS SRL                                | e-Commerce             | 48,84                 | 6.828                             | 22.514                            | 24              | 31              |
| 121  | COS MET SRL F.LLI RUBOLINO                    | Edilizia               | 48,80                 | 6.737                             | 22.196                            | 55              | 95              |
| 122  | BIF SPA                                       | Consulenza             | 48,50                 | 1.962                             | 6.424                             | 57              | 157             |
| 123  | GRUPPO ZETA COSTRUZIONI SRL                   | Edilizia               | 48,19                 | 19.391                            | 63.103                            | 165             | 306             |
| 124  | POGGIO & C SRL                                | Commercio all'ingrosso | 47,93                 | 2.015                             | 6.525                             | 2               | 6               |
| 125  | I'PRINTING SRL                                | IT                     | 47,77                 | 8.830                             | 28.493                            | 10              | 24              |
| 126  | MONOGRID SRL                                  | Consulenza             | 47,55                 | 1.339                             | 4.301                             | 12              | 53              |
| 127  | MOBILI FIVER SRL                              | e-Commerce             | 47,54                 | 11.895                            | 38.202                            | 46              | 78              |
| 128  | GES.A.P. SPA                                  | Trasporti              | 47,53                 | 29.257                            | 93.941                            | 266             | 240             |
| 129  | BOCA SRL                                      | Alimentari             | 47,37                 | 1.497                             | 4.790                             | 4               | 8               |
| 130  | COGETRAS-COSTRUZIONI GENERALI                 | Edilizia               | 47,03                 | 2.022                             | 6.428                             | 18              | 41              |
| 131  | F.LLI MORENI SRL                              | Edilizia               | 46,99                 | 1.321                             | 4.195                             | 5               | 15              |
| 132  | PINTO SRL                                     | Edilizia               | 46,69                 | 26.826                            | 84.685                            | 250             | 300             |
| 133  | DATAGRAF SERVIZI SRL                          | IT                     | 46,63                 | 7.127                             | 6.955                             | 105             | 201             |
| 134  | PILASTRO SRL                                  | Trasporti              | 46,61                 | 3.031                             | 9.559                             | 6               | 6               |
| 135  | AMBROSETTI GROUP SRL                          | Edilizia               | 46,49                 | 3.727                             | 11.716                            | 12              | 16              |
| 136  | A'ERMOLLEADER SRL                             | Meccanica              | 46,46                 | 1.335                             | 4.193                             | 10              | 19              |
| 137  | MOLPHEUS ADVISOR SRL                          | Commercio all'ingrosso | 46,07                 | 4.296                             | 13.387                            | 6               | 18              |
| 138  | DREMER COSTRUZIONI GENERALI SRL SB            | Edilizia               | 45,49                 | 6.487                             | 19.977                            | 19              | 31              |
| 139  | GUSTI D'ITALIA SRL                            | Alimentari             | 45,32                 | 2.851                             | 8.750                             | 1               | 3               |
| 140  | SETA SRL                                      | Servizi generali       | 45,30                 | 2.381                             | 7.305                             | 42              | 104             |
| 141  | RISTOSERVICE SRL                              | Alimentari             | 45,30                 | 7.006                             | 21.492                            | 250             | 700             |
| 142  | DS GLASS SRL                                  | Commercio all'ingrosso | 45,23                 | 8.778                             | 26.886                            | 10              | 12              |
| 143  | SALUTE.D. SERVICES SRL                        | Logistica              | 44,66                 | 1.639                             | 5.135                             | 12              | 15              |
| 144  | MEDICAL IDEA SRL                              | Salute & bellezza      | 44,59                 | 2.191                             | 6.624                             | 3               | 10              |
| 145  | BIT MOBILITY SRL                              | Tecnologia             | 44,06                 | 2.786                             | 8.330                             | 69              | 104             |
| 146  | FASTRENT SPA                                  | Servizi generali       | 43,98                 | 3.160                             | 9.432                             | 6               | 8               |
| 147  | MAZALE COSTRUZIONI SRL                        | Edilizia               | 43,88                 | 2.662                             | 7.928                             | 16              | 20              |
| 148  | DIGITAL ALGELS SRL                            | Vendita & marketing    | 43,85                 | 6.551                             | 19.499                            | 32              | 73              |
| 149  | STARPUR SRL                                   | Edilizia               | 43,84                 | 8.539                             | 25.410                            | 50              | 64              |
| 150  | IMEC SERVICE SRL                              | Telecomunicazioni      | 43,74                 | 3.280                             | 9.742                             | 27              | 66              |



| POS. | AZIENDA                                | SETTORE                          | CRESCITA % MEDIA ANNUA 2022-2023 | FATTURATO (migliaia di euro) 2022 | 2023    | DIPENDENTI 2022 | 2023  |
|------|--|----------------------------------|----------------------------------|-----------------------------------|---------|-----------------|-------|
| 101  | GRACOCEM SPA                           | Edilizia                         | 43,44                            | 13.832                            | 40.846  | 12              | 18    |
| 102  | VULCANO SRL                            | Vendita & marketing              | 43,33                            | 2.742                             | 8.074   | 36              | 101   |
| 103  | DAL PRETE ENGINEERING SRL              | Meccanica                        | 43,31                            | 1.305                             | 3.841   | 8               | 14    |
| 104  | NETHIVE SPA                            | IT                               | 43,25                            | 3.961                             | 11.643  | 23              | 51    |
| 105  | MICLA ENGINEERING & DESIGN SRL         | Automobili                       | 43,23                            | 9.579                             | 28.149  | 144             | 334   |
| 106  | BAGLIONI GIOIELLI SRL                  | Moda                             | 43,23                            | 686                               | 2.017   | 18              | 25    |
| 107  | BLOG SRL                               | e-Commerce                       | 43,08                            | 4.892                             | 14.329  | 20              | 17    |
| 108  | VETERIA CIRI SRL                       | Prodotti industriali             | 42,97                            | 4.257                             | 12.439  | 29              | 50    |
| 109  | CENTRO CARAVANS BARASSI SRL            | Commercio al dettaglio           | 42,87                            | 5.102                             | 14.880  | 5               | 8     |
| 110  | YILIA SRL                              | Arredamento                      | 42,81                            | 1.232                             | 3.559   | 4               | 9     |
| 111  | CRMPARTNERS SRL                        | IT                               | 42,16                            | 1.440                             | 4.139   | 12              | 36    |
| 112  | EDILTECH SRL                           | Edilizia                         | 42,14                            | 1.932                             | 5.550   | 5               | 10    |
| 113  | OFFICINE SOSTENIBILI SOC. BENEFIT SRL  | Consulenza                       | 42,11                            | 545                               | 1.564   | 6               | 15    |
| 114  | AFORA SRL                              | Commercio all'ingrosso           | 41,98                            | 3.496                             | 10.005  | 6               | 13    |
| 115  | GRA AMBIENTE SRL                       | Edilizia                         | 41,97                            | 2.664                             | 7.622   | 15              | 15    |
| 116  | SUD ITALIA ALIMENTARI SRL              | Alimentari                       | 41,92                            | 20.287                            | 57.996  | 9               | 10    |
| 117  | LAM SRL                                | e-Commerce                       | 41,83                            | 1.078                             | 3.075   | 7               | 15    |
| 118  | FUSTELLIFICIO TOSCANO SRL              | Servizi generali                 | 41,72                            | 2.721                             | 7.747   | 37              | 54    |
| 119  | PAPA NICOLA SRL                        | Edilizia                         | 41,68                            | 4.344                             | 12.355  | 15              | 21    |
| 120  | CARBOFER TECNOLOGIE SPA                | Prodotti industriali             | 41,60                            | 25.850                            | 73.389  | 39              | 47    |
| 121  | GR SERVICES SRL                        | Imballaggi                       | 41,28                            | 1.875                             | 5.288   | 4               | 6     |
| 122  | HISTOSI SRL                            | Ristoranti                       | 41,25                            | 13.518                            | 38.098  | 268             | 518   |
| 123  | TECS SRL                               | Energia                          | 41,25                            | 869                               | 2.449   | 10              | 18    |
| 124  | RIT SRL                                | IT                               | 41,02                            | 3.652                             | 10.242  | 50              | 120   |
| 125  | CATTELYA SRL                           | Media                            | 40,99                            | 29.989                            | 84.039  | 66              | 71    |
| 126  | DORTO ROTTAMI SRL                      | Commercio all'ingrosso           | 40,84                            | 9.162                             | 25.956  | 1               | 4     |
| 127  | WELEATHER SRL                          | Commercio all'ingrosso           | 40,84                            | 1.348                             | 3.766   | 1               | 1     |
| 128  | IMPREDO SRL                            | Edilizia                         | 40,67                            | 24.809                            | 69.051  | 69              | 177   |
| 129  | VECCIO MAGAZZINO DOGANALE SRL          | Alimentari                       | 40,63                            | 3.140                             | 8.732   | 4               | 6     |
| 130  | DULAC FARMACEUTICI 1982 SRL            | Salute & bellezza                | 40,47                            | 4.054                             | 11.235  | 3               | 16    |
| 131  | FIMAV SRL                              | Edilizia                         | 40,46                            | 2.571                             | 7.125   | 18              | 17    |
| 132  | TACK & TMI ITALY SRL                   | Risorse umane                    | 40,39                            | 3.828                             | 10.591  | 45              | 73    |
| 133  | DEA+ROBICO SPA                         | Prodotti industriali             | 40,34                            | 6.125                             | 16.930  | 35              | 75    |
| 134  | DOMINO INFESSI SRL                     | Commercio al dettaglio           | 40,34                            | 5.825                             | 16.098  | 29              | 50    |
| 135  | RETE SPA                               | Commercio all'ingrosso           | 40,28                            | 44.967                            | 124.144 | 16              | 35    |
| 136  | LOGCENTER SRL                          | Logistica                        | 40,18                            | 13.174                            | 36.284  | 34              | 47    |
| 137  | JOYTEK SRL                             | Tecnologia                       | 40,14                            | 2.228                             | 6.131   | 19              | 36    |
| 138  | IL POLO DEL CAFFÈ SPA                  | Logistica                        | 40,10                            | 1.397                             | 3.841   | 6               | 9     |
| 139  | ENTERPRISE DIGITAL AND INNOV. NEXT SRL | IT                               | 40,08                            | 1.170                             | 3.216   | 12              | 24    |
| 140  | EFFEGI SERVICE GROUP SRL               | Servizi generali                 | 40,08                            | 2.238                             | 6.151   | 25              | 43    |
| 141  | CONSORZIO STABILE AGORRA SCARL         | Edilizia                         | 40,01                            | 12.253                            | 33.628  | 11              | 16    |
| 142  | POLISSETTE SRL                         | Edilizia                         | 39,88                            | 7.278                             | 19.919  | 32              | 30    |
| 143  | HURLAN RETAIL SRL                      | Immobiliare                      | 39,72                            | 1.749                             | 4.779   | 1               | 1     |
| 144  | NISS SRL                               | Pubblicità                       | 39,69                            | 1.770                             | 4.826   | 21              | 27    |
| 145  | CIANCIOSI TRASPORTI E SERVIZI SRL      | Trasporti                        | 39,62                            | 2.012                             | 5.475   | 18              | 44    |
| 146  | EUROINFRASTRUTTURE SRL                 | Edilizia                         | 39,59                            | 5.375                             | 14.620  | 11              | 71    |
| 147  | FARMED SRL                             | Commercio all'ingrosso           | 39,55                            | 6.154                             | 16.724  | 3               | 12    |
| 148  | S.E.M.E.S. SRL                         | Servizi generali                 | 39,32                            | 4.153                             | 11.230  | 17              | 21    |
| 149  | VOTO GROUP SRL                         | Edilizia                         | 39,16                            | 1.840                             | 4.958   | 14              | 16    |
| 150  | DOUBLE A SPA                           | Articoli sportivi                | 38,81                            | 2.779                             | 7.431   | 11              | 14    |
| 151  | GUZZINI & FONTANA PROJECTS SRL         | Arredamento                      | 38,58                            | 2.763                             | 7.352   | 17              | 43    |
| 152  | AIR CAMPANIA SPA                       | Trasporti                        | 38,55                            | 32.116                            | 85.412  | 298             | 1.196 |
| 153  | TIMA SRL                               | Meccanica                        | 38,52                            | 3.440                             | 9.143   | 15              | 25    |
| 154  | STUDIO SCHIATTARELLA E ASSOCIATI SRL   | Edilizia                         | 38,47                            | 3.057                             | 8.114   | 30              | 50    |
| 155  | TIKATO SRL                             | Vendita & marketing              | 38,29                            | 2.075                             | 5.487   | 12              | 24    |
| 156  | BHT SRL                                | Meccanica                        | 38,28                            | 2.283                             | 6.037   | 15              | 19    |
| 157  | GRUPPO INGEGNERIA SRL SOC. BENEFIT     | Consulenza                       | 38,19                            | 2.269                             | 5.987   | 1               | 3     |
| 158  | AREA 2 SRL                             | Consulenza                       | 38,11                            | 803                               | 2.114   | 4               | 29    |
| 159  | BOOSTER BOX SRL                        | Pubblicità                       | 38,10                            | 2.037                             | 5.364   | 26              | 53    |
| 160  | PHRONEMA SRL                           | Commercio all'ingrosso           | 38,01                            | 1.381                             | 3.631   | 4               | 8     |
| 161  | DM DROGERIE MARKET SRL                 | Commercio al dettaglio           | 37,85                            | 45.233                            | 118.479 | 373             | 746   |
| 162  | POMILIO BLUMM SRL                      | Vendita & marketing              | 37,81                            | 17.014                            | 44.530  | 49              | 70    |
| 163  | S.E.F.A. DEI F.LLI CARNICELLI SRL      | Edilizia                         | 37,79                            | 1.683                             | 4.403   | 11              | 25    |
| 164  | ZICCAT SRL                             | Alimentari                       | 37,66                            | 815                               | 2.126   | 8               | 16    |
| 165  | AIR INNOVATION SRL                     | Edilizia                         | 37,60                            | 3.227                             | 8.599   | 32              | 46    |
| 166  | METALVENICE SRL                        | Automobili                       | 37,49                            | 2.750                             | 7.148   | 86              | 113   |
| 167  | BESHARP SPA                            | IT                               | 37,44                            | 2.271                             | 5.896   | 18              | 48    |
| 168  | P. PETROLI SRL                         | Commercio al dettaglio           | 37,04                            | 66.740                            | 171.767 | 54              | 34    |
| 169  | EFFEZETA SYSTEM SRL                    | Edilizia                         | 36,70                            | 5.334                             | 13.624  | 68              | 126   |
| 170  | RADIUS BUSINESS SOLUTIONS (ITALIA) SRL | Trasporti                        | 36,70                            | 90.852                            | 232.059 | 55              | 71    |
| 171  | CT CONSULTING SRL                      | Edilizia                         | 36,64                            | 2.195                             | 5.601   | 5               | 15    |
| 172  | EXTEND SRL                             | Servizi generali                 | 36,62                            | 4.227                             | 10.778  | 14              | 18    |
| 173  | QUANTYX ADVISORS SRL                   | Finanza                          | 36,59                            | 2.133                             | 5.434   | 23              | 59    |
| 174  | GEOLPI SRL                             | Edilizia                         | 36,58                            | 2.346                             | 5.976   | 15              | 25    |
| 175  | IMA ITALIA SRL                         | Meccanica                        | 36,29                            | 2.481                             | 6.281   | 21              | 31    |
| 176  | ECOSAB SRL                             | Servizi ambientali/sostenibilità | 36,24                            | 1.359                             | 3.387   | 2               | 4     |
| 177  | R.MOTORS SRL                           | Automobili                       | 36,21                            | 26.794                            | 67.707  | 69              | 135   |
| 178  | C.M.C.S. SRL                           | Edilizia                         | 35,96                            | 2.534                             | 6.370   | 14              | 15    |
| 179  | NIFE DESIGN SRL                        | Commercio all'ingrosso           | 35,94                            | 1.527                             | 3.836   | 4               | 4     |
| 180  | CONSORZIO GR. LA MERIDIANA SOC. COOP.  | Consulenza                       | 35,86                            | 9.318                             | 23.368  | 1               | 1     |
| 181  | M.K. TRADING SRL                       | Alimentari                       | 35,85                            | 3.088                             | 7.742   | 1               | 1     |
| 182  | PACE SRL                               | Automobili                       | 35,69                            | 1.833                             | 4.579   | 2               | 3     |
| 183  | BULGARELLI PRODUCTION SRL              | Prodotti industriali             | 35,57                            | 2.883                             | 7.183   | 21              | 29    |
| 184  | L'ARTE DELLA PASTA SRL                 | Alimentari                       | 35,47                            | 919                               | 2.286   | 15              | 20    |
| 185  | GIOVE SRL                              | Moda                             | 35,43                            | 2.781                             | 6.908   | 18              | 17    |
| 186  | FLASH BATTERY SRL                      | Prodotti industriali             | 35,18                            | 13.917                            | 34.375  | 80              | 108   |
| 187  | UNICA MILANO SPA                       | Commercio all'ingrosso           | 35,10                            | 5.959                             | 14.758  | 12              | 18    |
| 188  | C.G.H. GRUPPI ELETTROGENI SRL          | Energia                          | 35,03                            | 20.997                            | 51.689  | 38              | 57    |
| 189  | SRAMM SRL                              | Commercio all'ingrosso           | 35,01                            | 2.852                             | 7.018   | 3               | 8     |
| 190  | JUSTIB IT                              | IT                               | 34,98                            | 1.698                             | 4.177   | 14              | 32    |
| 191  | HTR BONIFICHE                          | Servizi ambientali/sostenibilità | 34,92                            | 21.532                            | 52.882  | 118             | 127   |
| 192  | O.M.D. SRL                             | Meccanica                        | 34,86                            | 11.257                            | 27.613  | 62              | 120   |
| 193  | TMC ITALIA SPA                         | Consulenza                       | 34,80                            | 7.052                             | 17.273  | 82              | 191   |
| 194  | DILS SPA                               | Immobiliare                      | 34,76                            | 19.588                            | 47.933  | 115             | 171   |
| 195  | SKYLIMIT SRL                           | Servizi generali                 | 34,52                            | 901                               | 2.192   | 3               | 11    |
| 196  | MAKAITALIA SRL                         | Consulenza                       | 34,24                            | 7.532                             | 18.221  | 75              | 137   |
| 197  | BLACKSHIP SRL SOCIETÀ BENEFIT          | Consulenza                       | 34,17                            | 1.212                             | 2.927   | 16              | 20    |
| 198  | MUSCO SPA                              | Edilizia                         | 34,15                            | 15.411                            | 37.206  | 55              | 240   |
| 199  | TRADECO SRL                            | Prodotti industriali             | 34,13                            | 5.658                             | 13.653  | 11              | 26    |
| 200  | DOG & CAT MEGASTORE SRL                | e-Commerce                       | 34,06                            | 1.479                             | 3.564   | 13              | 15    |
| 201  | IOM SELEZIONE SRL                      | Risorse umane                    | 34,05                            | 1.686                             | 4.061   | 140             | 150   |
| 202  | WESTAIR HELICOPTERS SRL                | Trasporti                        | 34,03                            | 19.757                            | 47.575  | 20              | 23    |
| 203  | WIKICASA SRL                           | IT                               | 33,97                            | 1.351                             | 3.249   | 17              | 47    |
| 204  | ENERGIA PRIMA O&M SRL                  | Energia                          | 33,93                            | 1.876                             | 4.507   | 19              | 24    |
| 205  | BARBARHOUSE SRL                        | Turismo                          | 33,69                            | 2.032                             | 4.855   | 11              | 15    |
| 206  | BRANDUP GROUP SPA                      | Servizi generali                 | 33,39                            | 2.719                             | 6.452   | 2               | 5     |
| 207  | TECHOS SRL UNIPERSONALE                | Prodotti industriali             | 33,35                            | 6.772                             | 16.058  | 19              | 25    |
| 208  | SHIBBY LINE SRL UNIPERSONALE           | Logistica                        | 33,35                            | 8.211                             | 19.469  | 107             | 183   |
| 209  | SAVINI TARTUFI SRL                     | Alimentari                       | 33,30                            | 3.312                             | 7.846   | 21              | 29    |
| 210  | MARLEGO SRL                            | Edilizia                         | 33,29                            | 15.207                            | 36.008  | 57              | 87    |
| 211  | LEONE SRL                              | Prodotti industriali             | 33,20                            | 19.966                            | 47.181  | 14              | 17    |
| 212  | ADVANCED COMPOSITES SOLUTIONS SRL      | Automobili                       | 33,12                            | 5.362                             | 12.649  | 56              | 110   |
| 213  | WR57 SRL                               | Commercio all'ingrosso           | 33,05                            | 11.325                            | 26.672  | 13              | 23    |
| 214  | OMISAN FARMACEUTICI SRL                | Salute & bellezza                | 32,93                            | 8.512                             | 19.993  | 34              | 67    |
| 215  | FALZARANO SRL                          | Commercio al dettaglio           | 32,89                            | 6.264                             | 14.700  | 5               | 10    |
| 216  | BI NETWORK SRL                         | IT                               | 32,89                            | 1.236                             | 2.902   | 10              | 34    |
| 217  | SICA SRL                               | Alimentari                       | 32,88                            | 31.057                            | 72.863  | 39              | 52    |
| 218  | DUE T GESTIONI E COSTRUZIONI SRL       | Edilizia                         | 32,84                            | 1.651                             | 3.871   | 8               | 20    |
| 219  | METAL SYSTEM SRL                       | Meccanica                        | 32,70                            | 799                               | 1.866   | 13              | 17    |
| 220  | CORUM LINE SPA                         | Moda                             | 32,63                            | 6.844                             | 15.969  | 28              | 47    |

**I SETTORI**

# Il Superbonus ha spinto gli affari delle imprese edili

Le costruzioni hanno fatto l'exploit, ma sono andati molto bene anche commercio, industria e tecnologia

L'indagine realizzata dall'Istituto Tedesco Qualità e Finanza (Itqf) non pretende di aver identificato tutte le imprese italiane che hanno fatto registrare una forte crescita del fatturato nel triennio 2021-2023. «Ci sono aziende con un alto tasso di crescita che non hanno voluto partecipare all'iniziativa», precisa in una nota Itqf. Fatta questa importantissima premessa, risulta però interessante andare a vedere quali sono i settori più rappresentati all'interno della classifica. Il numero di aziende premiate (800) rende infatti questa analisi statisticamente significativa. Il comparto con il maggior numero di presenza è quello dell'edilizia con 116 campioni, pari al 14,95% del totale. Nella top 10 sono ben quattro e nella top 20 nove. Le ragioni di queste performance vanno ricercate negli incentivi fiscali varati dal governo a sostegno del settore, a partire dal Superbonus, e nell'incremento degli investimenti pubblici. Su quest'ultimo fronte ha giocato un ruolo fondamentale il Pnrr. Secondo il rapporto Federcostruzioni, nel 2023 la produzione della filiera italiana delle costruzioni ha raggiunto i 624 miliardi di euro, con un incremento di 44 miliardi rispetto al 2022, pari a un +6,9% in valori correnti e un +4,2% al netto dell'inflazione settoriale. Anche l'occupazione nel settore è aumentata di 76.000 unità (+2,5%), portando il totale a oltre 3,1 milioni di lavoratori.

## 14,9

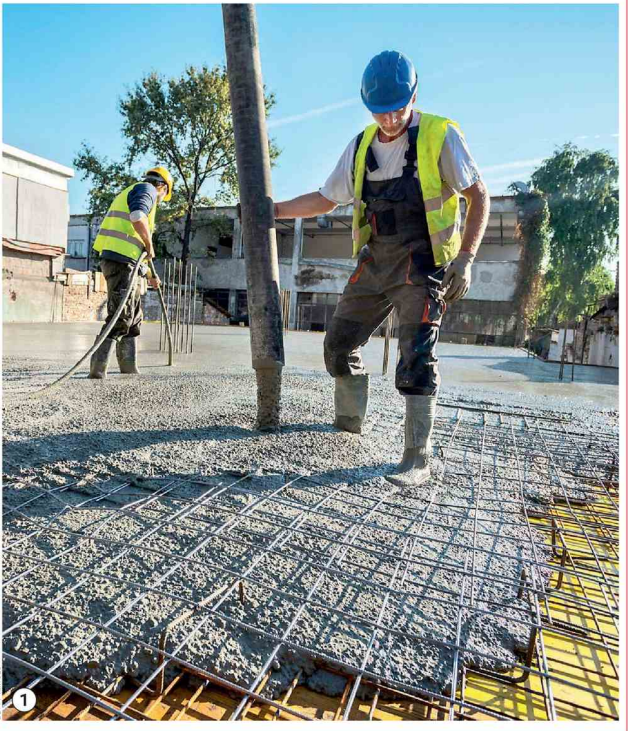
**LA QUOTA**

Il comparto con il maggior numero di presenze è l'edilizia con 116 campioni, pari al 14,95% del totale

In seconda posizione si trova il commercio, includendo in questo settore sia al dettaglio che all'ingrosso. Nella classifica di Itqf ci sono ben 83 società specializzate nel commercio, pari al 10,7% del totale. Anche in questo caso l'andamento degli ultimi anni spiega bene questo fenomeno: al crollo del fatturato causato dai lockdown del 2020 ha fatto seguito una decisa ripresa dei consumi, che ha ricevuto un'ulteriore spinta dall'inflazione.

Vanno infine segnalati il comparto dei prodotti industriali - 62 aziende pari al 7,99% del totale - quello della meccanica - 54 aziende pari al 6,96% del totale - e quello dell'IT - 45 aziende pari al 5,8% del totale. L'industria e in particolare la meccanica hanno beneficiato della forte ripresa dell'export, dove rappresentano una delle voci più importanti, mentre il settore tecnologico è stato trainato e stato favorito dal frenetico sviluppo di nuove soluzioni. E, a differenza dell'edilizia e del commercio, è assai probabile che l'IT proseguirà la propria corsa anche nelle prossime rilevazioni di Itqf per il semplice fatto che gli effetti dell'intelligenza artificiale generativa non si sono ancora fatti sentire appieno.

Il Superbonus, prorogato da vari governi, e gli investimenti pubblici hanno spinto l'edilizia



GETTY IMAGES



► 18 novembre 2024

| POS. | AZIENDA                           | SETTORE                          | CRESITA % MEDIA ANNUA | FATTURATO (migliaia di euro) 2020 | 2023    | DIPENDENTI 2023 | 2024  |
|------|-----------------------------------|----------------------------------|-----------------------|-----------------------------------|---------|-----------------|-------|
| 271  | NICOLIS PROJECT SRL               | Tecnologia                       | 32,53                 | 18.933                            | 44.077  | 36              | 48    |
| 272  | INTEGRA SRL                       | Commercio all'ingrosso           | 32,29                 | 248                               | 1.732   | 2               | 3     |
| 273  | GREEN SERVICE SRL                 | Energia                          | 32,29                 | 603                               | 1.396   | 4               | 6     |
| 274  | CONSORZIO STABILE MEDIL SPA       | Edilizia                         | 32,21                 | 45.278                            | 104.629 | 10              | 13    |
| 275  | SUMMEET SRL                       | Vendita & marketing              | 32,19                 | 7.920                             | 18.297  | 28              | 47    |
| 276  | MAVENICK GROUP SRL                | Automobili                       | 32,18                 | 4.492                             | 10.375  | 5               | 10    |
| 277  | REWARD SRL                        | Vendita & marketing              | 32,11                 | 7.727                             | 17.815  | 10              | 15    |
| 278  | NUOVA CARLET SPA                  | Edilizia                         | 32,06                 | 1.101                             | 2.534   | 12              | 16    |
| 279  | JOINTLY-H. WELFARE CONDIVISO SRL  | Risorse umane                    | 32,05                 | 2.401                             | 5.528   | 34              | 49    |
| 280  | GASOLIO 24 SRL                    | Trasporti                        | 31,99                 | 7.102                             | 16.333  | 2               | 3     |
| 281  | CERERIA TEREZI EVELINO SRL        | Commercio al dettaglio           | 31,98                 | 19.815                            | 45.552  | 45              | 62    |
| 282  | IGNALTA SRL                       | Alimentari                       | 31,97                 | 6.039                             | 13.878  | 38              | 45    |
| 283  | MISE SRL                          | Edilizia                         | 31,95                 | 1.502                             | 3.450   | 6               | 14    |
| 284  | GRUPPO TESSILE LOGAMA SRL         | Moda                             | 31,94                 | 5.185                             | 11.908  | 110             | 150   |
| 285  | GIGLIO.COM SPA                    | e-Commerce                       | 31,93                 | 24.540                            | 56.283  | 53              | 232   |
| 286  | KOMPANY SRL                       | Edilizia                         | 31,87                 | 19.661                            | 45.092  | 152             | 245   |
| 287  | R.C.R. SRL                        | Arredamento                      | 31,81                 | 4.413                             | 10.105  | 38              | 39    |
| 288  | MICALUX ITALIA SRL                | Prodotti industriali             | 31,73                 | 15.965                            | 36.497  | 47              | 54    |
| 289  | DAVAL SRL                         | Commercio al dettaglio           | 31,67                 | 2.284                             | 5.214   | 4               | 6     |
| 290  | C.D. SRL                          | Commercio al dettaglio           | 31,57                 | 2.892                             | 6.587   | 24              | 48    |
| 291  | PIAZZA HOTELS & RESIDENCES SRL    | Turismo                          | 31,55                 | 7.195                             | 16.380  | 40              | 110   |
| 292  | SORRENTINO GROUP SRL              | Alimentari                       | 31,45                 | 4.304                             | 9.776   | 24              | 39    |
| 293  | TE.A. CONSULTING SRL              | Consulenza                       | 31,45                 | 2.618                             | 5.945   | 26              | 49    |
| 294  | CARE SRL                          | Vendita & marketing              | 31,40                 | 949                               | 2.182   | 12              | 16    |
| 295  | SANSONETTI COSIMO DAMIANO SRL     | Automobili                       | 31,24                 | 4.732                             | 10.721  | 4               | 12    |
| 296  | MYSRECREASE SRL                   | e-Commerce                       | 31,21                 | 4.685                             | 10.608  | 6               | 21    |
| 297  | COSTRUTTORI SRL                   | Edilizia                         | 31,22                 | 1.240                             | 2.803   | 19              | 25    |
| 298  | ALMA SPA                          | Impianti industriali             | 31,08                 | 16.891                            | 38.043  | 143             | 149   |
| 299  | YOCABE SRL                        | e-Commerce                       | 31,00                 | 3.294                             | 7.405   | 12              | 18    |
| 300  | CITY GREEN LIGHT                  | Energia                          | 30,87                 | 63.232                            | 141.724 | 86              | 199   |
| 301  | MEDAC PHARMA SRL                  | Salute & bellezza                | 30,77                 | 13.244                            | 29.619  | 20              | 23    |
| 302  | PHASE SRL                         | IT                               | 30,74                 | 1.016                             | 2.269   | 16              | 31    |
| 303  | EYVEN SRL                         | Tecnologia                       | 30,73                 | 3.869                             | 8.644   | 25              | 38    |
| 304  | GS INDUSTRY SPA                   | Prodotti industriali             | 30,71                 | 17.479                            | 39.034  | 60              | 76    |
| 305  | SIDER PAGANI SRL                  | Servizi ambientali/sostenibilità | 30,70                 | 26.849                            | 59.948  | 24              | 27    |
| 306  | INTERSONDA SRL                    | Edilizia                         | 30,67                 | 4.073                             | 9.088   | 32              | 42    |
| 307  | MASSUCCO T SRL                    | Trasporti                        | 30,60                 | 39.670                            | 87.960  | 109             | 130   |
| 308  | ASSE VITA SRL                     | Servizi generali                 | 30,55                 | 1.618                             | 3.600   | 14              | 25    |
| 309  | AGRI SERVICE SRL                  | Prodotti agricoli                | 30,53                 | 14.806                            | 32.925  | 8               | 9     |
| 310  | TRANSPARENT SRL                   | Trasporti                        | 30,42                 | 3.505                             | 7.776   | 41              | 41    |
| 311  | FERRARI COSTRUZIONI SRL           | Edilizia                         | 30,42                 | 1.905                             | 4.226   | 7               | 13    |
| 312  | CEPO SRL                          | Impianti industriali             | 30,26                 | 4.504                             | 9.953   | 18              | 32    |
| 313  | CINQUINI SRL                      | Alimentari                       | 30,25                 | 1.915                             | 4.233   | 5               | 9     |
| 314  | CO.ED.EL. SRL                     | Edilizia                         | 30,24                 | 16.839                            | 37.203  | 165             | 219   |
| 315  | C&C SRL                           | Alimentari                       | 30,21                 | 20.438                            | 45.121  | 11              | 17    |
| 316  | A.B. PHARM SRL                    | Salute & bellezza                | 30,20                 | 3.647                             | 8.050   | 3               | 4     |
| 317  | SIENERG SRL                       | Energia                          | 30,09                 | 2.588                             | 5.697   | 3               | 8     |
| 318  | FANTINI NICOLA SRL                | Servizi generali                 | 29,73                 | 3.841                             | 8.387   | 35              | 50    |
| 319  | PARK ASSOCIATI SRL                | Edilizia                         | 29,65                 | 3.552                             | 7.742   | 51              | 91    |
| 320  | SORINAT SRL                       | Alimentari                       | 29,61                 | 25.093                            | 54.634  | 111             | 317   |
| 321  | DECOMI SRL                        | Meccanica                        | 29,54                 | 3.943                             | 8.571   | 41              | 63    |
| 322  | C.G.M. SRL                        | Prodotti industriali             | 29,51                 | 1.548                             | 3.362   | 15              | 22    |
| 323  | FLORENCE CONSULTING GROUP SRL     | IT                               | 29,31                 | 11.518                            | 24.905  | 75              | 169   |
| 324  | CARGO SPA                         | Energia                          | 29,30                 | 15.869                            | 34.304  | 165             | 253   |
| 325  | MR. MORIS SRL                     | Alimentari                       | 29,28                 | 725                               | 1.566   | 4               | 9     |
| 326  | MANCINELLI DUE SRL                | Trasporti                        | 29,20                 | 12.005                            | 25.893  | 30              | 49    |
| 327  | MILAS & MORE SRL                  | Vendita & marketing              | 29,20                 | 2.718                             | 1.463   | 2               | 2     |
| 328  | FATTORETTO SRL                    | Vendita & marketing              | 29,04                 | 1.845                             | 2.219   | 4               | 12    |
| 329  | OLEDONAMICA SANGRO SRL            | Meccanica                        | 29,03                 | 1.382                             | 2.968   | 11              | 14    |
| 330  | QUICKLINK SOLUTIONS SRL           | Tecnologia                       | 28,95                 | 1.466                             | 3.143   | 12              | 13    |
| 331  | ITALBACOLOR SRL                   | Edilizia                         | 28,87                 | 8.400                             | 19.777  | 50              | 83    |
| 332  | CELI COSTRUZIONI SRL              | Edilizia                         | 28,83                 | 969                               | 2.073   | 11              | 13    |
| 333  | TRITTILO SRL                      | IT                               | 28,83                 | 1.707                             | 3.650   | 5               | 7     |
| 334  | TEKNOPIANTINI SRL                 | Servizi generali                 | 28,82                 | 4.051                             | 8.659   | 35              | 39    |
| 335  | MECC AL SRL                       | Meccanica                        | 28,70                 | 33.483                            | 71.378  | 198             | 225   |
| 336  | EDILNOVA COSTRUZIONI              | Edilizia                         | 28,70                 | 2.201                             | 4.692   | 19              | 26    |
| 337  | DEALERNET SPA                     | Commercio all'ingrosso           | 28,69                 | 22.704                            | 48.383  | 20              | 68    |
| 338  | CAPELLI FOR YOU SRL               | Salute & bellezza                | 28,67                 | 1.632                             | 3.477   | 17              | 18    |
| 339  | VT SOLUTIONS & CONSULTING SRL     | IT                               | 28,62                 | 1.281                             | 2.726   | 26              | 51    |
| 340  | MANHANDWORK SRL                   | Logistica                        | 28,48                 | 29.648                            | 62.876  | 1.446           | 1.599 |
| 341  | LOMBARDINIZ                       | Servizi generali                 | 28,45                 | 19.015                            | 40.301  | 300             | 440   |
| 342  | COMPET SRL                        | Energia                          | 28,37                 | 5.794                             | 12.257  | 50              | 96    |
| 343  | HIDEA SRL                         | Risorse umane                    | 28,35                 | 980                               | 2.073   | 11              | 13    |
| 344  | CASA39 SRL                        | e-Commerce                       | 28,23                 | 4.096                             | 8.636   | 15              | 32    |
| 345  | UMASS SRL                         | Meccanica                        | 28,06                 | 2.017                             | 4.236   | 35              | 65    |
| 346  | AGENZIA CHIMICA ITALIANA SRL      | Prodotti industriali             | 27,97                 | 8.681                             | 17.353  | 5               | 9     |
| 347  | ITALYRE SRL                       | Consulenza                       | 27,86                 | 6.059                             | 12.665  | 142             | 199   |
| 348  | LA FENICE GLOBAL SERVICE SRL      | Meccanica                        | 27,82                 | 3.619                             | 7.558   | 90              | 120   |
| 349  | REF RICERCHE SRL                  | Consulenza                       | 27,81                 | 1.838                             | 3.838   | 21              | 33    |
| 350  | LASER ENTERTAINMENT SRL           | Servizi generali                 | 27,75                 | 1.503                             | 7       | 7               | 7     |
| 351  | BREFFCON SRL                      | Commercio al dettaglio           | 27,75                 | 5.905                             | 12.290  | 20              | 35    |
| 352  | CASERTANO RICAMBI SRL             | Commercio all'ingrosso           | 27,65                 | 15.852                            | 32.974  | 46              | 61    |
| 353  | FRIMAR SRL                        | Edilizia                         | 27,54                 | 4.158                             | 8.627   | 23              | 31    |
| 354  | AMC SRL                           | Meccanica                        | 27,48                 | 4.207                             | 8.714   | 25              | 50    |
| 355  | OPACMARE SPA                      | Trasporti                        | 27,41                 | 24.643                            | 50.969  | 164             | 279   |
| 356  | BRANDON GROUP SRL                 | e-Commerce                       | 27,40                 | 32.032                            | 66.237  | 39              | 56    |
| 357  | GRUPPO AUTOSCALA SRL              | Automobili                       | 27,38                 | 11.621                            | 24.019  | 16              | 30    |
| 358  | TB MARMIL SRL                     | Edilizia                         | 27,34                 | 2.423                             | 5.004   | 20              | 23    |
| 359  | BUONA SPA SOCIETÀ BENEFIT         | Commercio all'ingrosso           | 27,34                 | 18.758                            | 38.729  | 41              | 63    |
| 360  | DESIGN & REALIZATIONS SRL         | Arredamento                      | 27,31                 | 2.741                             | 5.656   | 24              | 48    |
| 361  | MERCATORIA SPA                    | Finanza                          | 27,20                 | 1.315                             | 2.707   | 5               | 8     |
| 362  | CAMS SRL                          | Meccanica                        | 27,19                 | 9.615                             | 19.763  | 42              | 49    |
| 363  | SOLIS SPA                         | Energia                          | 27,17                 | 4.536                             | 9.330   | 35              | 53    |
| 364  | LAPO COMPOUND SRL                 | Chimica                          | 27,16                 | 9.377                             | 19.278  | 18              | 22    |
| 365  | ENERGY SELLER SRL                 | Energia                          | 27,16                 | 4.156                             | 8.544   | 21              | 29    |
| 366  | BYLOGIX SRL                       | Automobili                       | 27,15                 | 2.360                             | 4.851   | 25              | 29    |
| 367  | GALLAS GROUP SRL                  | Risorse umane                    | 27,09                 | 4.641                             | 9.528   | 78              | 161   |
| 368  | CERAGIOLI COSTRUZIONI SRL         | Edilizia                         | 27,08                 | 6.270                             | 12.868  | 32              | 56    |
| 369  | ISS INTERNATIONAL SPA             | Energia                          | 27,05                 | 19.497                            | 39.983  | 121             | 135   |
| 370  | FT TRADECOM SRL                   | Commercio all'ingrosso           | 26,74                 | 20.360                            | 41.451  | 6               | 8     |
| 371  | FAR-PET SRL                       | Commercio all'ingrosso           | 26,69                 | 10.201                            | 20.746  | 20              | 25    |
| 372  | ITALDEA SRL                       | Prodotti industriali             | 26,67                 | 2.002                             | 4.069   | 3               | 4     |
| 373  | UNIVITI SRL                       | Commercio all'ingrosso           | 26,63                 | 2.566                             | 5.211   | 12              | 20    |
| 374  | EDIL PELLEGRINI SRL               | Edilizia                         | 26,57                 | 2.268                             | 4.599   | 24              | 28    |
| 375  | HSOI SRL                          | Vendita & marketing              | 26,55                 | 1.782                             | 3.612   | 47              | 121   |
| 376  | SACCLA SPA                        | Commercio all'ingrosso           | 26,53                 | 119.360                           | 241.803 | 9               | 12    |
| 377  | DIREMA SRL                        | Prodotti industriali             | 26,50                 | 2.310                             | 4.675   | 9               | 11    |
| 378  | VOIPVOICE SRL                     | Telecomunicazioni                | 26,42                 | 5.704                             | 11.524  | 23              | 34    |
| 379  | CAT RICAMBI SRL                   | Commercio all'ingrosso           | 26,40                 | 11.949                            | 24.131  | 22              | 23    |
| 380  | RONCONI SPA                       | Prodotti industriali             | 26,38                 | 19.000                            | 38.354  | 71              | 75    |
| 381  | RIBATTI VEICOLI INDUSTRIALI SRL   | Commercio all'ingrosso           | 26,35                 | 23.751                            | 47.908  | 14              | 14    |
| 382  | RK PRODUCTS SRL                   | Commercio all'ingrosso           | 26,29                 | 4.449                             | 8.962   | 2               | 2     |
| 383  | ZANETTI CONTRACT SRL              | Prodotti industriali             | 26,22                 | 2.311                             | 4.647   | 12              | 18    |
| 384  | MELIUS INFISSI SRL                | Edilizia                         | 26,16                 | 1.645                             | 3.304   | 12              | 18    |
| 385  | COLFERT SPA SOCIETÀ BENEFIT       | Commercio all'ingrosso           | 26,14                 | 25.725                            | 51.629  | 85              | 143   |
| 386  | LUX IMPIANTI SRL                  | Commercio al dettaglio           | 26,10                 | 6.192                             | 12.416  | 34              | 63    |
| 387  | COMPANY TRAFIL PRODUCTION-CTP SRL | Meccanica                        | 26,06                 | 1.370                             | 34.797  | 51              | 60    |
| 388  | SERRAO SRL                        | Edilizia                         | 26,04                 | 1.531                             | 3.065   | 13              | 13    |
| 389  | SUNALDEA SRL                      | Publicità                        | 26,03                 | 787                               | 1.575   | 13              | 20    |
| 390  | PUNTOZERO SCARL                   | Tecnologia                       | 26,02                 | 18.695                            | 37.412  | 323             | 533   |

| POS. | AZIENDA                                 | SETTORE                          | CRESITA % MEDIA ANNUA | FATTURATO (migliaia di euro) 2020 | 2023    | DIPENDENTI 2023 | 2024 |
|------|---|----------------------------------|-----------------------|-----------------------------------|---------|-----------------|------|
| 391  | SIEC SRL                                | Servizi generali                 | 25,78                 | 3.948                             | 7.856   | 35              | 45   |
| 392  | EUROPERLE SRL                           | Commercio al dettaglio           | 25,68                 | 5.097                             | 10.119  | 11              | 13   |
| 393  | GLAYX SRL                               | Energia                          | 25,60                 | 2.563                             | 5.077   | 9               | 12   |
| 394  | FERSIDER DI PIERMARTINI L.&C. SRL       | Servizi ambientali/sostenibilità | 25,57                 | 4.565                             | 9.037   | 6               | 7    |
| 395  | M.G.A. DI SCARSI MAURIZIO & C. SRL      | Trasporti                        | 25,56                 | 7.669                             | 15.180  | 37              | 45   |
| 396  | OSA DEMOLITION EQUIPMENT SRL            | Meccanica                        | 25,55                 | 6.980                             | 13.812  | 38              | 50   |
| 397  | AVIEVGROUP SRL                          | Difesa & Aerospaziale            | 25,54                 | 1.418                             | 2.806   | 9               | 13   |
| 398  | MATED SRL                               | Consulenza                       | 25,51                 | 1.423                             | 2.812   | 6               | 9    |
| 399  | GREEN FUEL COMPANY SPA                  | Energia                          | 25,49                 | 7.978                             | 15.766  | 26              | 30   |
| 400  | AYES SRL                                | Consulenza                       | 25,47                 | 10.827                            | 21.384  | 140             | 330  |
| 401  | ELETRICASUD SRL                         | Elettronica di consumo           | 25,44                 | 2.136                             | 4.217   | 4               | 4    |
| 402  | B&M OPTICAL GROUP SRL                   | Commercio al dettaglio           | 25,37                 | 5.437                             | 10.713  | 80              | 100  |
| 403  | IMPRESA ISVA SRL                        | Edilizia                         | 25,36                 | 3.894                             | 7.672   | 33              | 39   |
| 404  | DAVE SRL                                | Prodotti industriali             | 25,33                 | 4.657                             | 9.169   | 20              | 27   |
| 405  | PONTAROLO ENGINEERING SPA               | Edilizia                         | 25,32                 | 14.142                            | 27.831  | 30              | 52   |
| 406  | NICE FOOTWEAR SPA                       | Moda                             | 25,17                 | 23.579                            | 46.235  | 22              | 83   |
| 407  | EUROGAMES SRL                           | Turismo                          | 25,16                 | 2.152                             | 4.220   | 16              | 23   |
| 408  | WEBRANING SPA                           | Publicità                        | 25,16                 | 22.282                            | 43.685  | 122             | 204  |
| 409  | POLISTAMP INFISSI SRL                   | Prodotti industriali             | 25,11                 | 20.348                            | 39.850  | 152             | 219  |
| 410  | FABBI G. HOLDING INDUSTRIALE SPA        | Alimentari                       | 25,06                 | 58.560                            | 114.533 | 335             | 307  |
| 411  | STELIAU TECHNOLOGY ITALY SPA            | Commercio all'ingrosso           | 25,05                 | 41.518                            | 81.190  | 47              | 54   |
| 412  | RIVA MOBILI D'ARTE SRL                  | Arredamento                      | 25,03                 | 3.092                             | 6.044   | 27              | 29   |
| 413  | LA RISORSA UMANA.IT SRL                 | Risorse umane                    | 25,03                 | 5.676                             | 11.094  | 183             | 259  |
| 414  | PERU ELECTRIC SRL                       | Prodotti industriali             | 24,98                 | 15.843                            | 30.932  | 68              | 66   |
| 415  | SCOTTO IMP. ELETTRICI E TECNOLOGICI SRL | Energia                          | 24,96                 | 2.270                             | 4.430   | 24              | 32   |
| 416  | FERRAIUOLO FOODS SRL                    | Alimentari                       | 24,96                 | 2.376                             | 4.637   | 4               | 5    |
| 417  | F.M. TRASPORTI SRL                      | Trasporti                        | 24,94                 | 12.493                            | 24.366  | 188             | 266  |
| 418  | CHERUBINI INSULATION MATERIALS SRL      | Elettronica di consumo           | 24,95                 | 6.705                             | 13.466  | 11              | 15   |
| 419  | BARYLON CLOUD                           | Tecnologia                       | 24,74                 | 1.766                             | 3.428   | 21              | 44   |
| 420  | CAMELOT BIOMEDICAL SYSTEMS SRL          | Tecnologia                       | 24,73                 | 1.837                             | 3.566   | 26              | 36   |
| 421  | ECOLOGIA ALPERTI SRL                    | Trasporti                        | 24,72                 | 6.037                             | 11.712  | 15              | 22   |
| 422  | LENOVVS SRL                             | Consulenza                       | 24,71                 | 3.916                             | 7.595   | 22              | 32   |
| 423  | TEREMER SRL                             | IT                               | 24,68                 | 12.664                            | 24.544  | 80              | 91   |
| 424  | ORION SRL                               | Servizi ambientali/sostenibilità | 24,64                 | 14.865                            | 28.784  | 124             | 17   |



LA MAPPA

# I campioni della crescita sono di casa in Lombardia

La Regione più importante dal punto di vista economico è sovrarappresentata all'interno della classifica di Itqf. Secondo il Veneto

Marco Frojo

**L**a Lombardia è la regione maggiormente presente nella classifica dei "Campioni della crescita" dell'Istituto Tedesco Qualità e Finanza. Quasi un'azienda su quattro (24,48%) ha sede in una delle sue 12 province. Il numero dei premiati è pari a 190. Ad una prima lettura questo dato potrebbe non risultare sorprendente perché la Lombardia è notoriamente l'area più importante dal punto di vista economico di tutto lo stivale. Ciò non di meno il dato è molto significativo perché complessivamente è lombardo poco meno del 16% delle imprese italiane - per la precisione il dato si ferma al 15,7% per quasi 1 milione di aziende attive. L'incidenza della Lombardia nello studio di Itqf è dunque molto significativa perché c'è uno scarto di quasi dieci punti percentuali fra incidenza sul totale delle imprese italiane e incidenza sul totale dei "campioni della crescita". Le sue aziende non solo sono molte - ne ha quasi il doppio della seconda regione più importante, la Campania (600mila) - ma anche di grande successo. In Lombardia offre alle proprie aziende un ecosistema imprenditoriale ben sviluppato: a Milano non solo ospita la Borsa Italiana ma anche la sede delle principali banche italiane e straniere. La Lombardia è poi sede di importanti poli universitari e centri di ricerca che attraggono e formano talenti. In seconda posizione si trova il Veneto, che vanta 84 campioni della crescita, con una quota pari al 10,82%. Anche in questo caso la performance è superiore a quella che ci si potrebbe attendere guardando ai dati di Unioncamere, secondo i quali in Veneto ha sede solo il 7,8% (473mila unità) delle imprese nazionali.

## 190

### LE AZIENDE

Sono 190, circa il 24%, le aziende premiate che hanno sede in una delle province lombarde

In Veneto le aziende possono contare sulla presenza di numerosi distretti industriali, specializzati in settori come la meccanica, l'occhialeria, il tessile, il mobile e l'agroalimentare. Questi distretti hanno sviluppato una rete di piccole e medie imprese altamente specializzate. Non va poi dimenticata la sua posizione geografica che agevola l'export verso l'Europa del Nord e Orientale.

Sul terzo gradino del podio c'è la Campania che ha il secondo maggior numero di imprese registrate dopo la Lombardia: sono 612mila, pari al 10%. La loro presenza nella classifica di Itqf si attesta però poco sotto, al 9,54%. Si può dunque dire che l'incidenza di quelle che possono vantare un alto tasso di crescita sia sostanzialmente in linea con il dato medio. E lo stesso discorso vale per il Lazio, che ha più o meno lo stesso numero di imprese della Campania (609mila) e una quota del 9,41% nello studio di Itqf.

① Nella foto la sede della Regione Lombardia, la più presente in classifica

© RIPRODUZIONE RISERVATA



| POS. | AZIENDA                                    | SETTORE                          | CRESITA % MEDIA ANNUA | FATTURATO (migliaia di euro) 2020 | FATTURATO (migliaia di euro) 2023 | DIPENDENTI 2023 | DIPENDENTI 2024 |
|------|--|----------------------------------|-----------------------|-----------------------------------|-----------------------------------|-----------------|-----------------|
| 485  | APPEKEEP SRL                               | Edilizia                         | 22,05                 | 2.101                             | 3.820                             | 17              | 19              |
| 486  | FOR DEALER SRL                             | Automobili                       | 22,02                 | 2.240                             | 4.069                             | 6               | 9               |
| 487  | HD CASA SRL                                | e-Commerce                       | 21,98                 | 1.721                             | 3.124                             | 1               | 4               |
| 488  | MOLINI PIZZUTTI SRL                        | Commercio all'ingrosso           | 21,95                 | 4.816                             | 8.736                             | 5               | 6               |
| 489  | SAMMI SRL                                  | Meccanica                        | 21,94                 | 4.820                             | 8.740                             | 26              | 33              |
| 490  | C.M.C. SRL                                 | Prodotti industriali             | 21,93                 | 33.478                            | 60.692                            | 100             | 100             |
| 491  | CONSORZIO GRUPPO EVENTI                    | Servizi generali                 | 21,93                 | 3.046                             | 5.521                             | 5               | 12              |
| 492  | FINMARK SRL                                | Commercio all'ingrosso           | 21,91                 | 3.751                             | 6.795                             | 17              | 19              |
| 493  | RED GROUP SRL                              | Prodotti industriali             | 21,88                 | 2.003                             | 3.627                             | 12              | 19              |
| 494  | RETTITALIA SPA                             | Energia                          | 21,82                 | 613.273                           | 1.108.683                         | 40              | 62              |
| 495  | DILC SRL                                   | e-Commerce                       | 21,79                 | 10.813                            | 19.535                            | 11              | 17              |
| 496  | STUDIO LEGALE LEONE-FELL & C.              | Legale                           | 21,66                 | 1.365                             | 2.459                             | 7               | 40              |
| 497  | VERONA LIBRI SRL                           | Prodotti industriali             | 21,66                 | 4.142                             | 7.460                             | 8               | 10              |
| 498  | E_PHOTO SRL                                | Moda                             | 21,62                 | 5.129                             | 9.226                             | 29              | 65              |
| 499  | CERTA CREDITA SRL                          | Finanza                          | 21,56                 | 2.859                             | 5.136                             | 119             | 147             |
| 500  | KOS SRL                                    | Meccanica                        | 21,50                 | 8.406                             | 15.077                            | 67              | 79              |
| 501  | XANTO SRL                                  | Servizi generali                 | 21,37                 | 972                               | 1.738                             | 16              | 22              |
| 502  | TERMA ENERGIA SRL                          | Prodotti industriali             | 21,36                 | 4.578                             | 8.184                             | 22              | 35              |
| 503  | ALTILIA SRL                                | IT                               | 21,35                 | 1.522                             | 2.719                             | 32              | 53              |
| 504  | CTC SRL                                    | Prodotti industriali             | 21,31                 | 2.455                             | 4.384                             | 15              | 21              |
| 505  | TASTE SRL                                  | Tecnologia                       | 21,31                 | 1.703                             | 3.040                             | 10              | 38              |
| 506  | NORKOS IMP SRL                             | Edilizia                         | 21,30                 | 4.153                             | 7.412                             | 16              | 22              |
| 507  | PMP SRL                                    | Meccanica                        | 21,30                 | 5.746                             | 10.256                            | 78              | 75              |
| 508  | LA MIRAMARE SRL                            | Turismo                          | 21,27                 | 1.237                             | 2.205                             | 14              | 14              |
| 509  | KYMA SRL                                   | Commercio all'ingrosso           | 21,24                 | 2.036                             | 3.628                             | 4               | 3               |
| 510  | LAZZATI INDUSTRIA GRAFICA SRL SOC. BENEFIT | Moda                             | 21,18                 | 9.238                             | 9.321                             | 30              | 32              |
| 511  | LACA TRADA SRL                             | Salute & bellezza                | 21,16                 | 24.745                            | 44.010                            | 7               | 11              |
| 512  | CESSANTA SECONDI SRL                       | Commercio al dettaglio           | 21,14                 | 1.645                             | 3.925                             | 1               | 1               |
| 513  | BERTOLOTTO SPA                             | Arredamento                      | 21,12                 | 31.029                            | 55.138                            | 150             | 190             |
| 514  | FIRST POINT SRL                            | Telecomunicazioni                | 21,12                 | 2.911                             | 5.171                             | 34              | 48              |
| 515  | E-FARM SRL                                 | Edilizia                         | 21,00                 | 3.416                             | 6.066                             | 13              | 20              |
| 516  | ARISTONCAVI SPA                            | Prodotti industriali             | 21,02                 | 45.107                            | 79.950                            | 124             | 131             |
| 517  | TOP RUOTE SRL                              | Commercio all'ingrosso           | 20,89                 | 7.110                             | 12.563                            | 13              | 13              |
| 518  | RSM SOC. DI REVIS. E ORG. CONTABILE SPA    | Consulenza                       | 20,87                 | 12.097                            | 21.365                            | 130             | 198             |
| 519  | OMMES SRL                                  | Meccanica                        | 20,86                 | 7.127                             | 12.582                            | 29              | 34              |
| 520  | TECHNOCAQUE SRL                            | Chimica                          | 20,85                 | 4.391                             | 7.750                             | 25              | 39              |
| 521  | PASTIFICIO GENTILE SRL                     | Alimentari                       | 20,77                 | 5.813                             | 10.239                            | 50              | 75              |
| 522  | MIRASUO SRL                                | Alimentari                       | 20,68                 | 14.256                            | 25.057                            | 11              | 12              |
| 523  | MAPPTOOLS SRL                              | Meccanica                        | 20,68                 | 2.631                             | 4.625                             | 16              | 17              |
| 524  | LOVEMARK SRL                               | Vendita & marketing              | 20,52                 | 1.522                             | 2.664                             | 20              | 32              |
| 525  | FRATELLI DE RICCARDIS SRL                  | Telecomunicazioni                | 20,49                 | 3.135                             | 5.484                             | 95              | 148             |
| 526  | PROXIMA TECNOLOGIE ADESIVE SPA             | Prodotti industriali             | 20,45                 | 5.172                             | 9.038                             | 14              | 21              |
| 527  | CONSECUTION SRL                            | Automobili                       | 20,43                 | 5.091                             | 8.892                             | 34              | 37              |
| 528  | PASQUARELLI AUTO SPA                       | Automobili                       | 20,42                 | 141.842                           | 247.702                           | 118             | 206             |
| 529  | CLEVERTECH SPA                             | Meccanica                        | 20,42                 | 73.197                            | 127.814                           | 137             | 240             |
| 530  | SALEI SRL                                  | Turismo                          | 20,36                 | 2.398                             | 4.180                             | 15              | 25              |
| 531  | ALMAC SPA                                  | Meccanica                        | 20,36                 | 17.297                            | 30.158                            | 28              | 69              |
| 532  | LE PANIER SRL                              | Design                           | 20,29                 | 1.660                             | 2.889                             | 19              | 18              |
| 533  | LOGISTIC CENTER LIFT SRL                   | Prodotti industriali             | 20,20                 | 1.953                             | 3.392                             | 10              | 15              |
| 534  | COMPAGNIA DOLCIARIA TOMARCHIO              | Alimentari                       | 20,18                 | 4.891                             | 8.490                             | 16              | 37              |
| 535  | EUROGIPS SPA                               | Commercio all'ingrosso           | 20,16                 | 12.420                            | 21.546                            | 14              | 14              |
| 536  | MAGLIFICIO GRAN SASSO SPA                  | Moda                             | 20,12                 | 43.354                            | 75.337                            | 358             | 431             |
| 537  | SCAT PUNTI VENDITA SPA                     | Commercio all'ingrosso           | 20,11                 | 268.564                           | 465.348                           | 48              | 47              |
| 538  | MOMACO SPA                                 | Prodotti industriali             | 20,11                 | 65.327                            | 113.192                           | 363             | 418             |
| 539  | FLORENADICIA SRL                           | Moda                             | 20,08                 | 2.511                             | 4.347                             | 23              | 25              |
| 540  | RGM COMMERCIALE SRL                        | Commercio al dettaglio           | 20,06                 | 3.229                             | 5.588                             | 3               | 5               |
| 541  | PROFIMED SRL                               | Salute & bellezza                | 19,99                 | 9.704                             | 16.764                            | 46              | 62              |
| 542  | COMIN AND PARTNERS SRL                     | Consulenza                       | 19,96                 | 9.154                             | 15.804                            | 26              | 53              |
| 543  | M.S.C. FACCHETTI SRL                       | Meccanica                        | 19,87                 | 4.198                             | 7.231                             | 36              | 38              |
| 544  | INTER SER SPA                              | Commercio all'ingrosso           | 19,87                 | 14.141                            | 24.356                            | 22              | 23              |
| 545  | SCATOLIFICIO CARTOTECNICA SCHIASSI SRL     | Prodotti industriali             | 19,86                 | 8.569                             | 14.757                            | 19              | 26              |
| 546  | HELIZON SPA                                | Risorse umane                    | 19,84                 | 27.501                            | 47.332                            | 57              | 78              |
| 547  | SOCIETÀ EDILIZIA TIRRENA S.E.T. SPA        | Edilizia                         | 19,83                 | 3.928                             | 6.758                             | 33              | 33              |
| 548  | MAN PDISIENS SRL                           | IT                               | 19,81                 | 2.534                             | 4.358                             | 2               | 62              |
| 549  | HMN LOGISTICS SPA A SOCIO UNICO            | Logistica                        | 19,79                 | 13.958                            | 23.990                            | 697             | 1.236           |
| 550  | ALTIUDO SRL                                | IT                               | 19,73                 | 7.375                             | 12.659                            | 57              | 71              |
| 551  | AMARETTI VIRGINIA SRL                      | Alimentari                       | 19,63                 | 6.872                             | 11.765                            | 58              | 71              |
| 552  | OKOLAB SRL                                 | Salute & bellezza                | 19,60                 | 7.342                             | 12.560                            | 36              | 52              |
| 553  | VERDICCHIO GROUP SRL                       | Trasporti                        | 19,57                 | 2.140                             | 3.658                             | 23              | 28              |
| 554  | C.M.I. SRL                                 | Prodotti industriali             | 19,53                 | 2.705                             | 4.619                             | 9               | 14              |
| 555  | JOIN BUSINESS MANAGEMENT CONSULTING SRL    | Consulenza                       | 19,24                 | 8.782                             | 14.890                            | 77              | 100             |
| 556  | PUBLIFARM SPA SOCIETÀ BENEFIT              | Pubblicità                       | 19,24                 | 1.292                             | 2.190                             | 16              | 23              |
| 557  | MCS SPA                                    | Edilizia                         | 19,23                 | 7.260                             | 12.305                            | 42              | 64              |
| 558  | SZE SPRINT SRL                             | IT                               | 19,21                 | 18.897                            | 32.012                            | 182             | 317             |
| 559  | ERRCLIMA SRL                               | Commercio all'ingrosso           | 19,16                 | 6.014                             | 10.175                            | 18              | 20              |
| 560  | ZAFFIRO SRL                                | Servizi generali                 | 19,15                 | 2.150                             | 3.637                             | 75              | 145             |
| 561  | CDC NUOVE TECH. ATT. PRODUITIVE SCARL      | Tecnologia                       | 19,06                 | 1.370                             | 2.312                             | 4               | 1               |
| 562  | PETROLMENGIA SRL                           | Commercio all'ingrosso           | 19,05                 | 51.659                            | 87.162                            | 25              | 25              |
| 563  | LME.VA SPA                                 | Servizi generali                 | 19,04                 | 36.360                            | 61.328                            | 120             | 120             |
| 564  | BIO ENERGY SRL                             | Commercio al dettaglio           | 18,99                 | 6.710                             | 11.305                            | 8               | 11              |
| 565  | RUZZOTTO SRL UNIPERSONALE                  | Prodotti industriali             | 18,94                 | 7.226                             | 12.157                            | 30              | 43              |
| 566  | ANSPEL SRL                                 | Trasporti                        | 18,89                 | 6.641                             | 11.161                            | 11              | 19              |
| 567  | MUTIS SRL                                  | Alimentari                       | 18,79                 | 6.148                             | 10.305                            | 19              | 25              |
| 568  | NOVATI ABLE SRL                            | Commercio all'ingrosso           | 18,76                 | 5.062                             | 8.478                             | 17              | 17              |
| 569  | MOSAIC SPA                                 | e-Commerce                       | 18,67                 | 6.327                             | 10.574                            | 33              | 40              |
| 570  | F.E.A.T. SRL                               | Commercio all'ingrosso           | 18,59                 | 21.030                            | 35.072                            | 28              | 31              |
| 571  | VOLPI CLAUDIO SRL                          | Commercio all'ingrosso           | 18,57                 | 2.119                             | 3.532                             | 10              | 14              |
| 572  | EMMECOMPONENTI SRL                         | Meccanica                        | 18,57                 | 3.230                             | 5.395                             | 20              | 40              |
| 573  | BIV BONETTI RUBINETTERIE VALDUGGIA SRL     | Elettronica di consumo           | 18,54                 | 18.617                            | 32.012                            | 61              | 60              |
| 574  | ZOO SERVICE SRL                            | Alimentari                       | 18,48                 | 9.231                             | 15.353                            | 61              | 80              |
| 575  | SIMETO COSTRUZIONI SPA                     | Edilizia                         | 18,48                 | 1.319                             | 2.194                             | 8               | 10              |
| 576  | PORCAMO SRL                                | e-Commerce                       | 18,32                 | 3.840                             | 6.360                             | 10              | 19              |
| 577  | FRAU PHARMA SRL                            | Chimica                          | 18,31                 | 3.550                             | 5.879                             | 21              | 25              |
| 578  | FLOORING DEI FRATELLI MESSINA SRL          | Edilizia                         | 18,29                 | 30.756                            | 50.910                            | 220             | 216             |
| 579  | INTERVENTO PRONTO 24H SRL                  | Edilizia                         | 18,27                 | 9.563                             | 15.821                            | 92              | 97              |
| 580  | SEL SPA                                    | Elettronica di consumo           | 18,23                 | 27.477                            | 45.410                            | 117             | 126             |
| 581  | CCELERA SRL                                | IT                               | 18,16                 | 9.226                             | 15.220                            | 100             | 165             |
| 582  | HI SOLUTION                                | Telecomunicazioni                | 18,14                 | 2.670                             | 4.402                             | 14              | 15              |
| 583  | MECCANICA INNOVATIVA SRL                   | Meccanica                        | 18,06                 | 902                               | 1.485                             | 11              | 14              |
| 584  | TECHNOBOLT SRL                             | Prodotti industriali             | 18,02                 | 2.040                             | 3.354                             | 6               | 13              |
| 585  | EUROFLEX SPA                               | Prodotti industriali             | 18,02                 | 40.384                            | 66.393                            | 46              | 58              |
| 586  | TEST POINT SRL                             | Commercio all'ingrosso           | 17,96                 | 5.896                             | 9.678                             | 9               | 9               |
| 587  | VETERIE DAL PIAM SRL                       | Arredamento                      | 17,92                 | 4.396                             | 7.207                             | 37              | 39              |
| 588  | METALTECH SRL                              | Moda                             | 17,79                 | 3.337                             | 5.454                             | 8               | 10              |
| 589  | PAEUROPE SRL                               | Trasporti                        | 17,75                 | 2.074                             | 3.386                             | 3               | 6               |
| 590  | ACETIFICIO ANDREA MILANO SRL               | Alimentari                       | 17,68                 | 13.289                            | 21.658                            | 35              | 45              |
| 591  | TUTTO UFFICIO SRL                          | IT                               | 17,67                 | 3.386                             | 5.518                             | 16              | 20              |
| 592  | ETS SRL                                    | Edilizia                         | 17,61                 | 21.275                            | 34.611                            | 35              | 48              |
| 593  | AGENZIA LOMBARDA SRL                       | Alimentari                       | 17,55                 | 9.824                             | 15.957                            | 35              | 35              |
| 594  | SERRAMENTI PALOTTI SRL                     | Edilizia                         | 17,51                 | 1.558                             | 2.528                             | 8               | 12              |
| 595  | ALBA SRL                                   | Prodotti industriali             | 17,51                 | 1.968                             | 3.193                             | 12              | 13              |
| 596  | TE INTERNATIONAL SRL                       | Commercio all'ingrosso           | 17,43                 | 1.217                             | 1.971                             | 4               | 4               |
| 597  | PORELLI DEMOLIZIONI SPECIALI SRL           | Servizi ambientali/sostenibilità | 17,41                 | 2.925                             | 4.734                             | 28              | 45              |
| 598  | DDM SOLUTIONS SRL                          | IT                               | 17,36                 | 1.939                             | 3.134                             | 12              | 15              |
| 599  | SPADELLANDO SRL                            | Alimentari                       | 17,34                 | 5.668                             | 9.158                             | 33              | 51              |
| 600  | BOGONI SRL                                 | Commercio all'ingrosso           | 17,30                 | 40.763                            | 65.798                            | 8               | 13              |

La classifica completa sarà consultabile sul sito: <https://www.repubblica.it/economia/rapporti/qualita-e-mercati/>